

Uso: Interno

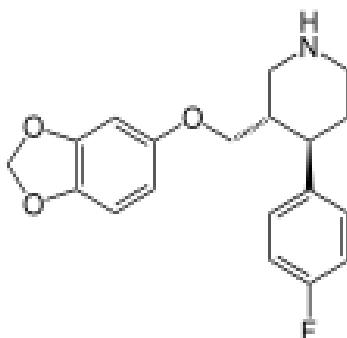
PM: 374.8

Fator de Correção: Não se aplica

FM: C₁₉H₂₀NFO₃.HCl.1/2H₂O

Fator de Equivalência: 1,14

PAROXETINA HCL PSICOTRÓPICO



Nome Químico: Cloreto de Paroxetina.

Indicação

A **Paroxetina** é um fármaco potente, usado como antidepressivo inibidor seletivo da recaptação da serotonina. Administra-se por via oral, na forma de **Cloridrato de Paroxetina**, preferencialmente pela manhã. Além do tratamento da depressão em geral, o **Cloridrato de Paroxetina** tem sido muito empregado em outros distúrbios como transtorno obsessivo compulsivo, transtorno de ansiedade generalizada, fobia social e pânico.

Posologia

Administrado em doses de 20 a 50 mg/dia. Dosagem máxima de 60mg por dia pode ser administrada em casos necessários.

Efeitos Adversos

O **Cloridrato de Paroxetina** é tem uma vantagem em relação à demais fármacos da classe, por apresentar uma incidência menor de efeitos colaterais. Podem aparecer com o uso, insônia, náuseas, azia, falta de apetite, tonteados, zumbidos, dores de cabeça, retardo da ejaculação, aumento da sudorese, secura da boca e tremores, em alguns casos.

Obs: Insumo pertencente à Portaria 344/98 – ANVISA – Lista C1

Referências Bibliográficas:

1. <http://pt.wikipedia.org/wiki/Paroxetina> - Acesso em 30/10/2013
2. SWEETMAN, S.C; et al; MARTINDALE - Guia Completo de Consulta farmacoterapêutica. Barcelona. 2ª Ed. 2005.
3. ANFARMAG; MANUAL DE EQUIVALÊNCIA. São Paulo/SP, 3ª Ed. 2010.

Última atualização: 30/10/2013 MJD

